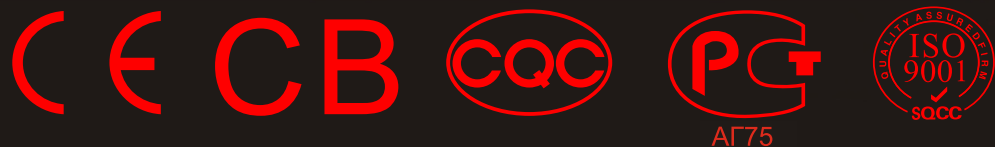


MIE

ПАРООЧИСТИТЕЛЬ MIE FOREVER CLEAN

Modern Ironing Equipment



ИНСТРУКЦИЯ ПО ЭКСПЛУАТАЦИИ

СОДЕРЖАНИЕ

Меры безопасности - 2
Инструкции по технике безопасности - 3
Описание прибора - 4
Инструкция по использованию - 5
Рекомендуемые варианты использования насадок - 6
Использование парочистителя MIE FOREVER CLEAN - 7
Включение прибора - 9
Советы - 9
Перезаправка парочистителя - 10
Обслуживание - 10
Технические характеристики - 11

Меры безопасности

При использовании Парочистителя следует соблюдать основные меры безопасности, включая следующие:

1. Прочитайте все инструкции, перед тем как приступить к использованию Парочистителя.
2. Используйте прибор только по назначению.
3. Во избежание риска поражения электрическим током запрещается помещать любую часть прибора в воду или иную жидкость.
4. Запрещается тянуть за шнур, при попытке вытащить вилку из розетки. Тянуть следует всегда только за вилку шнура.
5. Запрещается прикасаться шнуром к горячим поверхностям. Прибор должен полностью остыть, перед тем как его можно будет убрать на хранение или перед открытием бака для воды. Аккуратно, не затягивая слишком сильно, сверните шнур.
6. Всегда отключайте прибор от электросети, когда заливаете воду или сливаете остаток воды, а также когда прибор не используется. Всегда медленно поворачивайте предохранительную крышку, когда открываете бак для воды. Это позволит оставшемуся пару постепенно выйти, а Вам избежать ожога.
7. Запрещается использовать прибор с поврежденным шнуром и вилкой, если прибор или любая его часть упала или повреждена. Чтобы избежать поражения электрическим током, не разбирайте прибор и не пытайтесь отремонтировать его самостоятельно. За диагностикой и ремонтом обратитесь к продавцу или в один из лицензированных сервисных центров. Неправильная сборка или ремонт может привести к поражению электрическим током в процессе использования прибора.
8. Не оставляйте работающий прибор без наблюдения и в присутствии детей.
9. Прикосновения к горячим металлическим частям, контакт с горячей водой или паром чреваты ожогами. С особой осторожностью сливайте оставшуюся воду, так она может быть очень горячей. Никогда не направляйте пар на других людей. Пар очень горячий и может вызвать ожоги.
10. Запрещается использовать прибор вблизи взрывчатых и/или воспламеняемых веществ.
11. Данный прибор предназначен для использования только в доме. Выполняйте все инструкции, представленные в этом руководстве.
12. Запрещается использовать химические вещества или другие жидкости (разрешается использовать только водопроводную воду) в верхнем баке прибора. Химические вещества повредят прибор. Использование химических веществ автоматически аннулирует гарантию.
13. Запрещается направлять пар на любой электрический прибор или прибор, содержащий электрические части (телевизор, радиоприемник, электрическая печь и т.д.).

Чтобы снизить риск возгорания, поражения электрическим током и иного повреждения:

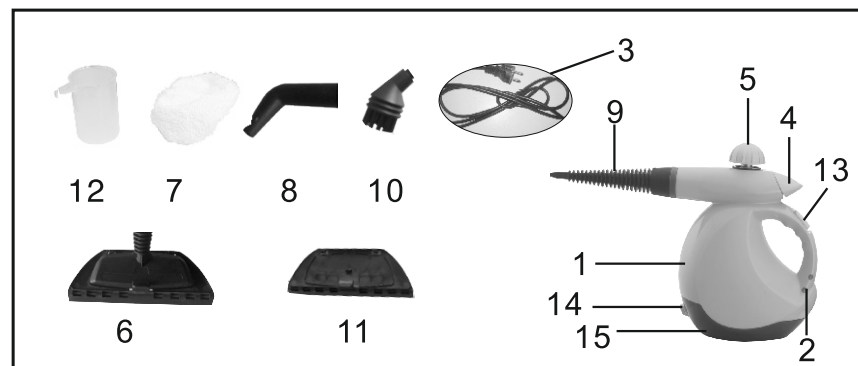
- Запрещается оставлять Парочиститель подключенным к электросети, когда он не используется.
- Всегда отключайте прибор от электросети, когда он не используется и перед обслуживанием или дозаправкой водой.
- Используйте прибор только так, как описывается в этой инструкции. Используйте только рекомендуемые изготовителем аксессуары.
- Запрещается использовать удлинители или розетки, не обладающие достаточной мощностью.
- Запрещается вставлять и вытаскивать вилку шнура питания мокрыми руками и использовать прибор босиком.
- Храните прибор в доме в прохладном сухом месте.
- Никогда не переворачивайте работающий прибор и не поворачивайте его набор. Никогда не направляйте пар на людей, животных или растения.
- Запрещается помещать парочиститель в воду или другие жидкости. Всегда отключайте прибор от электросети, когда заливаете воду.
- Запрещается добавлять чистящие средства, ароматические добавки, масла и любые другие химические вещества в воду, используемую в данном приборе, так как это может привести к его повреждению. Используйте водопроводную воду или дистиллированную/очищенную воду, если вода в вашей местности слишком жесткая.

ИНСТРУКЦИИ ПО ТЕХНИКЕ БЕЗОПАСНОСТИ

1. Чтобы избежать перегрузки линии, не включайте другие мощные приборы в ту же розетку, от которой получает питание прибор.
2. Не оставляйте пароочиститель без присмотра, когда он подключен к сети.
3. Используйте только мощные удлинители.

ВНИМАНИЕ: данный прибор оснащен 3-х контактным шнуром питания с заземлением. Подключать его следует только к 3-х контактной розетке с заземлением. Ни в коем случае не удаляйте контакт заземления.

ОПИСАНИЕ ПРИБОРА



ОПИСАНИЕ ПРИБОРА

1. Корпус пароочистителя
2. Индикатор
3. Электрошнур
4. Клавиша подачи пара
5. Крышка бойлера
6. Насадка для мебели и плоских поверхностей
7. Тканевый чехол
8. Угловая насадка
9. Насадка - сопло высокого давления
10. Нейлоновая круглая щетка
11. Насадка для чистки окон
12. Мерный стакан для воды
13. Переключатель подачи моющего средства
14. Фиксатор бака
15. Бак для моющего средства

ИНСТРУКЦИИ ПО ИСПОЛЬЗОВАНИЮ

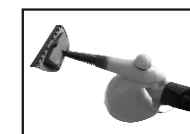
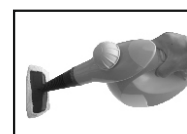
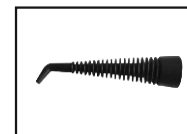
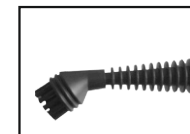
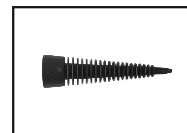
Пароочиститель может выполнять чистку и дезинфекцию всех типов поверхностей, способных выдерживать высокие температуры, таких как: мрамор, керамика, деревянные поверхности, столешницы, окна, зеркала и т.д.

1. Пароочиститель MIE FOREVER CLEAN является прибором 2 в 1.
2. Обработка поверхностей только паром, обладает высокой степени очистки и удаления жиров.
3. Поверхности, которые очищаются с помощью пара включают практически все твердые поверхности, которые могут выдерживать высокие температуры.
4. С паром, можно так же разглаживать складки на одежде, шторах и других текстильных изделиях.
5. Пароочиститель, так же эффективен для чистки труднодоступных мест, или мест с множеством мелких деталей, таких как фильтры, наружная фурнитура, грили, радиаторы отопления.
6. Мощное средство используется для более эффективной чистки.

ВНИМАНИЕ

Не используйте пароочиститель на необработанных деревянных поверхностях, стекле с холодной обработкой или мягких пластиковых поверхностях

РЕКОМЕНДУЕМЫЕ ВАРИАНТЫ ИСПОЛЬЗОВАНИЯ НАСАДОК



ИСПОЛЬЗОВАНИЕ ПАРООЧИСТИТЕЛЯ MIE FOREVER CLEAN

ЗАЛИВКА ВОДЫ В БОЙЛЕР.

ПРЕДУПРЕЖДЕНИЕ: внимательно прочитайте все инструкции, перед тем как откручивать предохранительную крышку.

ПРЕДУПРЕЖДЕНИЕ: всегда отключайте прибор от электросети, когда заливаете в него воду.

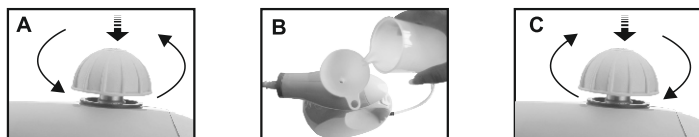
ПРЕДУПРЕЖДЕНИЕ: не добавляйте моющие средства, парфюмерные отдушки, масла или иные химические жидкости в воду, используемую в верхнем отделе пароочистителя. Используйте только водопроводную воду (или дистиллированную воду, если водопроводная слишком жесткая).

СЛЕДУЙТЕ ИНСТРУКЦИЯМ, ЧТОБЫ НЕ ДОПУСТИТЬ ИЗЛИШНЕГО ЗАПОЛНЕНИЯ БОЙЛЕРА.

А. Нажмите КРЫШКУ БОЙЛЕРА и поверните ее против часовой стрелки.
В. Налейте воду в идущий в комплекте стакан (10 унций/300 мл) и залейте воду в бойлер

СЛЕДИТЕ ЧТО БЫ ВОДА НЕ ПЕРЕЛИВАЛАСЬ ЧЕРЕЗ КРАЙ

С. Закрутите крышку бойлер, нажав на нее и покрутив по часовой стрелке до упора.



ЗАЛИВКА МОЮЩЕГО СРЕДСТВА

А. Чтобы залить моющее средство в отдельный бак, нужно нажать кнопку фиксатора и снять бак для моющего средства.

В. Открутите крышку и залейте моющее средство (при желании до верхнего края).

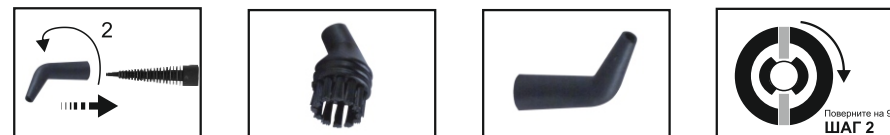
С. Закрутите крышку обратно, а затем вставьте бак для моющего средства обратно в прибор, как показано на рис. С.

ИСПОЛЬЗОВАНИЕ ПАРООЧИСТИТЕЛЯ MIE FOREVER CLEAN

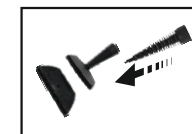
Залив в бойлер воду, выберите насадку, подходящую для той поверхности, которую вы собираетесь очистить.

В зависимости от того, что собираетесь сделать, наденьте насадку - сопло высокого давления на удлинительный шланг или напрямую на пароочиститель.

Подключите угловую насадку на сопло высокого давления, как показано на фото ниже.



Чтобы использовать насадку для чистки окон, нужно вставить ее в насадку для мебели. Чтобы снять насадку для чистки окон, нужно отодвинуть защелку и вытащить насадку.

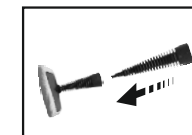


Насадка для чистки окон

ПРЕДУПРЕЖДЕНИЕ: Использование данной насадки для чистки стекла холодной обработки может привести к его повреждению. При выполнении чистки следует проявлять особую осторожность.

Чтобы использовать щетку для чистки тканей, нужно одеть ее на насадку - сопло высокого давления.

Рекомендуется также использовать гибкий шланг для более удобной работы.



Насадка для текстильных изделий

ВКЛЮЧЕНИЕ ПРИБОРА

Вставьте вилку электрошнура в электрическую розетку с заземлением. Зеленый индикатор покажет, что прибор включен.

ПРИМЕЧАНИЕ: Зеленый индикатор предназначен для того, чтобы показать Вам, что пароочиститель подключен к сети и работает. При отключении от электросети, индикатор гаснет.

Пароочиститель будет готов к работе через 3- 5 минут.

ПРЕДУПРЕЖДЕНИЕ: НИКОГДА НЕ ОСТАВЛЯЙТЕ ПАРООЧИСТИТЕЛЬ БЕЗ ПРИСМОТРА.

Чтобы использовать пароочиститель только с использованием пара, просто нажмите на клавишу подачи пара и удерживайте ее в таком положении.

Чтобы использовать еще и моющее средство, переведите переключатель подачи моющего средства на ручке в положение (ON), а затем нажмите клавишу подачи пара.

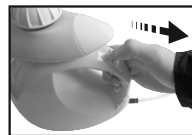
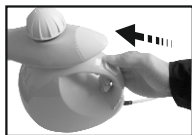
СОВЕТ: Следует знать, что, когда переключатель подачи моющего средства находится в положении ON (Вкл), выходной пар может казаться более "влажным". Это нормально, так как горячий пар смешивается с моющим средством.

СОВЕТЫ

Вы можете сами решать, когда следует использовать чистый пар, а когда добавлять моющее средство для обеззараживания и дезинфекции.

Для особо сильных загрязнений и отложений, наведите насадку - сопло высокого давления на это место и обработайте паром в течении нескольких секунд.

Если водопроводная вода жесткая, используйте только дистиллированную воду для продления срока эксплуатации пароочистителя.



ПЕРЕЗАПРАВКА ПАРООЧИСТИТЕЛЯ ВОДОЙ

Выключите пароочиститель.

Нажмите и удерживайте клавишу подачи пара, чтобы выпустить весь оставшийся пар.

Перед открытием крышки бойлера для воды, важно подождать приблизительно 3 минуты, пока прибор остынет. Медленно поверните крышку на половину и подождите пока не выйдет весь оставшийся пар.

Аккуратно открутите крышку до конца и вытащите ее.

Заполните бойлер пароочистителя холодной водопроводной водой (или дистиллированной) и плотно закрутите крышку.

МОЮЩИМ СРЕДСТВОМ

Чтобы перезаправить бак для моющего средства, вытащите бак, нажав на кнопку фиксатора. Залейте моющее средство и поставьте бак на свое место.

ОБСЛУЖИВАНИЕ

ПРИМЕЧАНИЕ: Перед тем, как производить какие-либо меры по очистке и обслуживанию прибора, он обязательно должен быть отключен от электросети и должен полностью остыть.

- После каждого использования, всегда сливайте оставшуюся воду. Это позволит продлить срок эксплуатации пароочистителя.

- Всегда дайте прибору полностью остыть, прежде чем убирать его в сухое прохладное место для хранения.

- Для наилучшей работы и продления срока эксплуатации пароочистителя рекомендуется, как минимум, ежемесячно очищать с помощью воды от образовавшейся накипи. **Запрещается использовать уксус или другие средства.**

- Для очистки от накипи с помощью одной лишь воды, налейте воду, закройте крышку и интенсивно потрясите прибор. Затем открутите крышку и слейте воду.

ПРИМЕЧАНИЕ: Запрещается помещать пароочиститель в воду.

ПРИМЕЧАНИЕ: этот прибор не предназначен для использования людьми (включая) с ограниченными физическими, осязательными или умственными способностями или не обладающими достаточным опытом и знаниями, если только они не делают это под присмотром ответственных за их безопасность лиц.

ТЕХНИЧЕСКИЕ ХАРАКТЕРИСТИКИ

- Напряжение 220-240В, 50Гц
- Мощность 1200Вт
- Давление пара 4 Бар
- Объем бачка 480 мл
- Расход пара 50 г/мин

